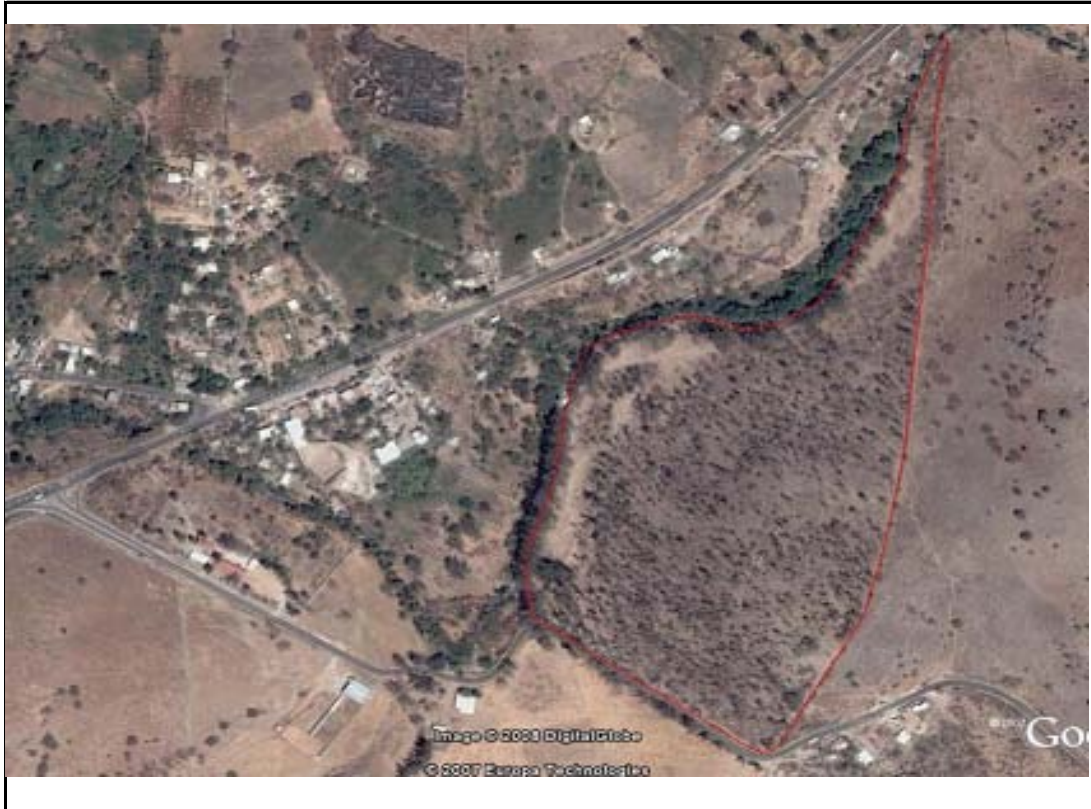


LA ARBOLADA



DIMENSIONES

SUPERFICIE

10.1 Hectáreas

PRECIO / M2

PRECIO

ESTADO

Propiedad Privada

SERVICIOS

DESCRIPCIÓN

Predio ubicado a 500 metros de carretera a Saltillo (4 carriles), a 6 minutos del Periférico, topografía mixta (planos sin pendientes, pendientes suaves y pendientes pronunciadas), Uso de Suelo H3

LOCALIZACIÓN

